



Bilik tidur yang luas dan selesa

\*Gambar ilustrasi pelukis

Ruang makan dengan konsep 'open space'

\*Gambar ilustrasi pelukis



Rekabentuk moden tropika

\*Gambar ilustrasi pelukis



Jenis Rumah A & B (22'x75')

\*Gambar ilustrasi pelukis

## Definisi Kehidupan Urban Tropika



Jenis Rumah C & D (20'x70')

\*Gambar ilustrasi pelukis

## Peta Lokasi



## Aksesibiliti



Perbadanan Kemajuan Negeri Selangor  
Bahagian Jualan Hartanah, Tingkat 3, Blok B, No.2, Jalan Indah 14/8, Seksyen 14, 40000 Shah Alam, Selangor Darul Ehsan.

No. lesen pemaju: 9062/11-2028/1331 (A) Tarikh sah: 4/11/2023 - 3/11/2028 No. permit iklan dan jualan: 9062-12/04-2027/0274(R)(L) Tarikh sah: 05/04/2026 sehingga 04/04/2027 Pihak berkuasa yang meluluskan pelan bangunan: Majlis Perbandaran Selangang No. kelulusan pelan: Btl (12) dlm.MPS.2/2-137/1455/OS/JPB(A1/F4C) Bertarikh: 15 Januari 2015 Status hak milik: Pajak selama 94 tahun berakhir pada 14 September 2104 Bebanan tanah: Tiada Tarikh jangka siap: Disember 2026, Jenis: Rumah Teres 2 Tingkat Bilangan unit: 24 unit (20' x 70') Harga minimum: RM 649,000 Maksimum: RM 822,800 Baki unit: 9 Bilangan unit: 48 unit (22' x 75') Harga minimum: RM 738,100 Maksimum: RM 838,200 Baki unit: 36 Sekatan-sekatan kepentingan: Tanah ini tidak boleh dipindah milik, dipajak atau digadai atau melainkan dengan kebenaran pihak Berkuasa Negeri.

IKLAN INI TELAH DILULUSKAN OLEH JABATAN PERUMAHAN NEGARA. MAKLUMAT PEMAJUAN BOLEH DISEMAK DI PORTAL TEDUH.KPKT.GOV.MY.

BROSUR INI DICETAK MENGGUNAKAN HERTAS YANG DITAR SEMULA.

010-928 0187  
03 5022 0188



pkns.gov.my

PKNS HOMES



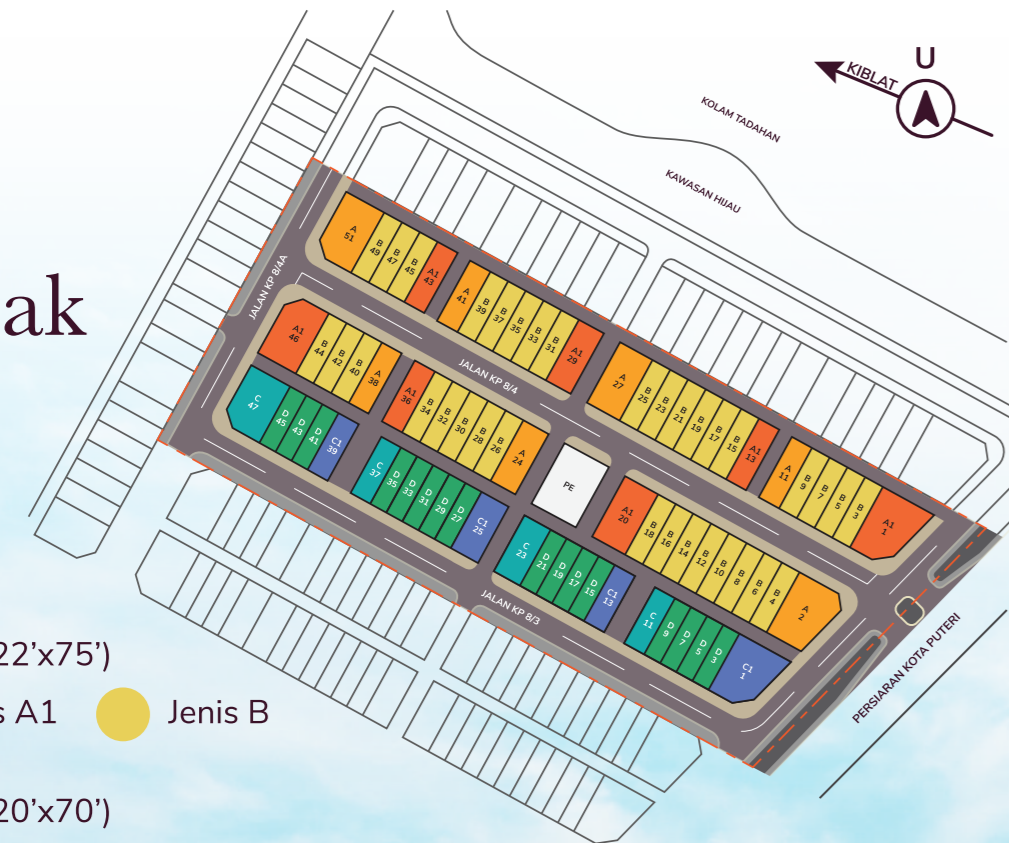
PUTERI Ariana  
Rumah Teres 2 Tingkat

Di Pusat Pertumbuhan:



PKNS HOMES

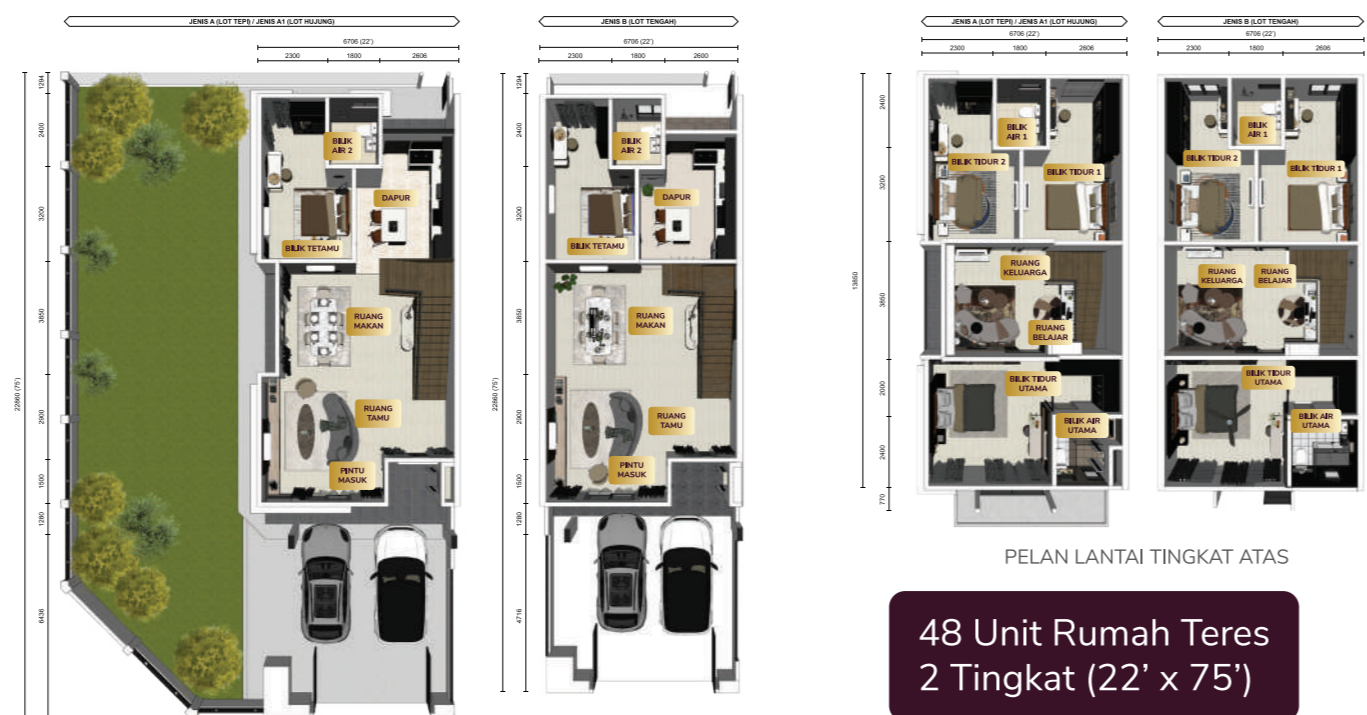
# Pelan Tapak



- Rumah Teres 2 Tingkat (22'x75')
- Jenis A
  - Jenis A1
  - Jenis B
- Rumah Teres 2 Tingkat (20'x70')
- Jenis C
  - Jenis C1
  - Jenis D

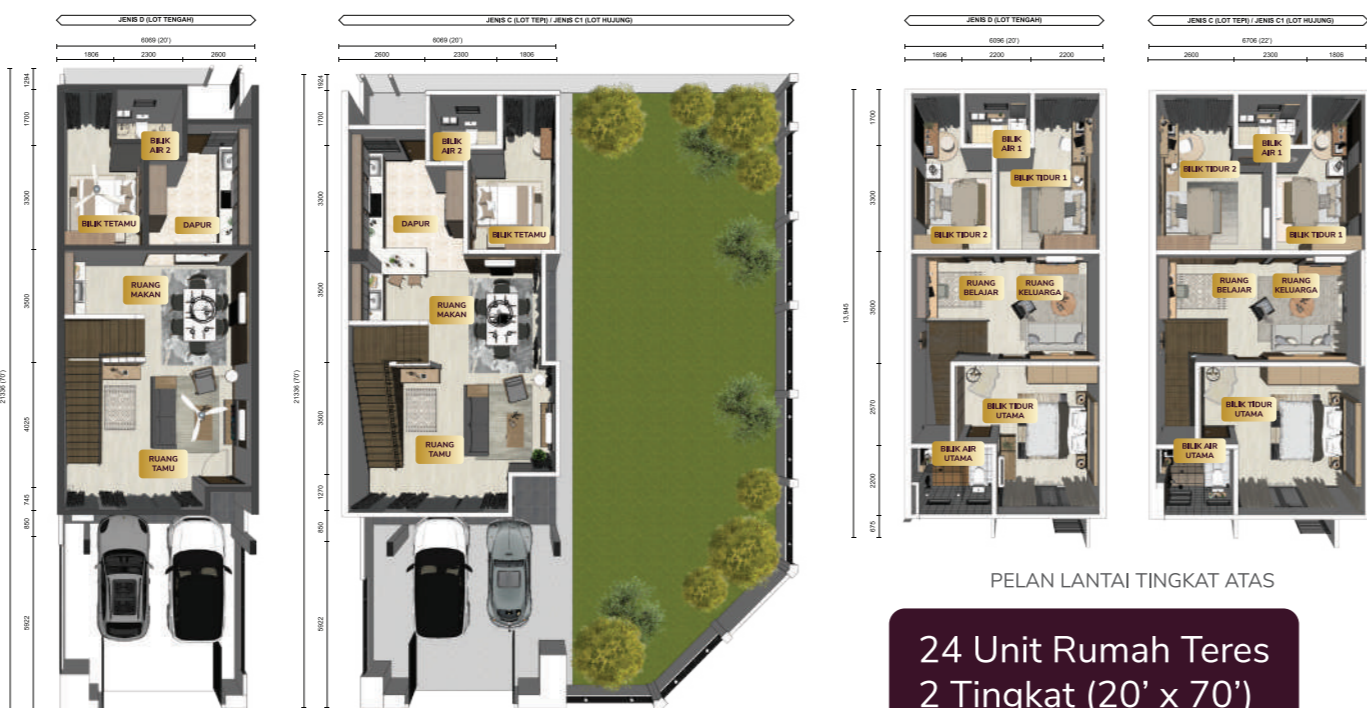


# Pelan Lantai



48 Unit Rumah Teres 2 Tingkat (22' x 75')

- Jenis A ( LOT SUDUT ) - 2,258.09 kps | 4 Bilik + 3 Bilik Air
- Jenis B ( LOT TENGAH ) - 2,223.12 kps | 4 Bilik + 3 Bilik Air
- Jenis A1 ( LOT HUIJUNG ) - 2,258.09 kps | 4 Bilik + 3 Bilik Air



24 Unit Rumah Teres 2 Tingkat (20' x 70')

- Jenis C ( LOT SUDUT ) - 2,232.91 kps | 4 Bilik + 3 Bilik Air
- Jenis D ( LOT TENGAH ) - 1,979.07 kps | 4 Bilik + 3 Bilik Air
- Jenis C1 ( LOT HUIJUNG ) - 2,232.91 kps | 4 Bilik + 3 Bilik Air

# Spesifikasi

Struktur	<ul style="list-style-type: none"> <li>Kerangka Konkrit Bertetulang</li> </ul>
Dinding	<ul style="list-style-type: none"> <li>Batu Bata Simen Pasir &amp; 'Two Hours Fire Rated R.C. Partywall'</li> </ul>
Bumbung	<ul style="list-style-type: none"> <li>Kepingan Genting Konkrit</li> </ul>
Kekuda bumbung	<ul style="list-style-type: none"> <li>'Light Weight Steel Roof Trusses System'</li> </ul>
Siling	<ul style="list-style-type: none"> <li>'Skim Coat/ Kepingan Siling Tanpa Asbestos/ Siling 'Plasterboard'</li> </ul>
Tingkap	<ul style="list-style-type: none"> <li>Tingkap Berbingkai Aluminium (Powder Coated)</li> </ul>
Pintu	<ul style="list-style-type: none"> <li>Pintu Masuk Utama</li> <li>Ruang Tamu, Makan &amp; Keluarga [Jenis A, A1, C &amp; C1]</li> <li>Ruang Tamu [Jenis B &amp; D]</li> <li>Bilik Tidur Utama, Tetamu, 1 &amp; 2</li> <li>Bilik Air Utama, 1, 2, &amp; Dapur</li> <li>Setor</li> <li>Kebuk Sampah</li> </ul>
Kunci	<ul style="list-style-type: none"> <li>Kunci Terpilih</li> </ul>
Kemasan Lantai - Tingkat Bawah	<ul style="list-style-type: none"> <li>Anjung Kereta</li> <li>Ruang Masuk &amp; Teres</li> <li>Ruang Maman</li> <li>Bilik Tidur Tetamu</li> <li>Dapur</li> <li>Bilik Air 2</li> <li>Setor &amp; Kaki Lima</li> <li>Ruang Basuh &amp; Kebuk Sampah</li> </ul>
Kemasan Lantai - Tingkat Atas	<ul style="list-style-type: none"> <li>Ruang Keluarga</li> <li>Bilik Tidur Utama, 1 &amp; 2</li> <li>Bilik Air Utama &amp; Bilik Air 1</li> <li>Balkoni 1 &amp; 2 [Jenis A, A1, C &amp; C1]</li> <li>Balkoni 1 [Jenis B &amp; D]</li> </ul>
Kemasan Dinding	<ul style="list-style-type: none"> <li>Dinding Luaran</li> <li>Dinding Dalam</li> <li>Dapur</li> <li>Bilik Air Utama, 1 &amp; 2</li> <li>Kebuk Sampah</li> </ul>
Pepasangan Alat Kebersihan	<ul style="list-style-type: none"> <li>Bilik Air Utama, 1 &amp; 2</li> <li>Basin Basuh Tangan</li> <li>Tandas Duduk</li> <li>Pancuran Mandi</li> <li>Dapur</li> <li>'Stainless steel kitchen sink'</li> </ul>
Pagar	<ul style="list-style-type: none"> <li>Pintu Pagar Utama</li> <li>Pagar Kelling</li> </ul>
Rumput	<ul style="list-style-type: none"> <li>'Close Turfing'</li> </ul>
Pepasangan Alat Elektrik	<ul style="list-style-type: none"> <li>Mata Lampu</li> <li>Mata Kipas</li> <li>Mata Kuasa 13A</li> <li>Mata Kuasa 15A (A/C)</li> <li>Mata Kuasa 15A (Water Heater)</li> <li>Mata Loceng</li> <li>Mata Soket Televisyen</li> <li>Mata Soket Fiber (FWS)</li> <li>Distribution Board (DB)</li> </ul>



Akses mudah ke lebuh raya utama



Ruang keluarga bertemakan moden minimalis



Dapur kontemporari yang dilengkapi 'kitchen island'